

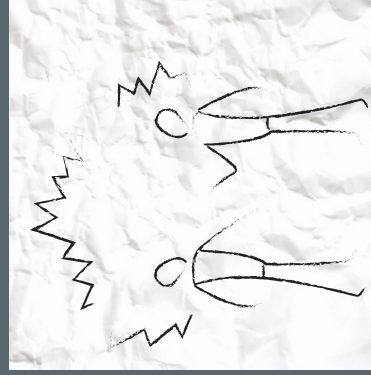
## DE L'OBSERVATION À L'ACTION

Latitude Jeunes vous propose de prendre un temps de réflexion et d'analyse pour intervenir de manière adaptée



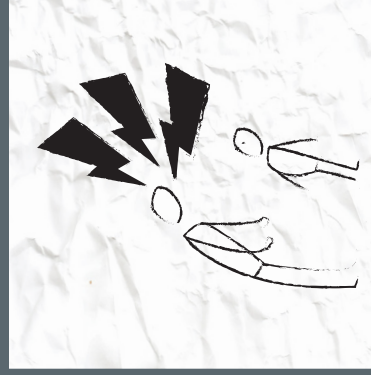
# VIOLENCE ?

### CONFLIT



- Les deux parties s'expriment de manière égale.
- La communication reste possible (moyen d'expression).
- Le conflit est parfois chargé d'agressivité.
- Il est nécessaire dans une relation saine.

### VIOLENCE

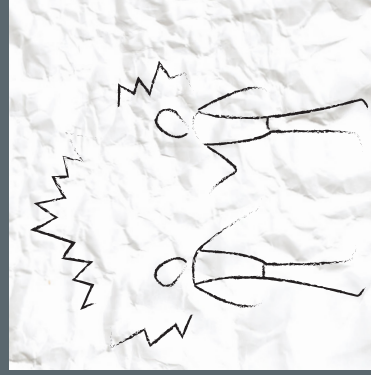


- Une partie s'exprime plus que l'autre.
- Une des deux parties prend le pouvoir et l'autre ne trouve pas les ressources pour mettre fin aux violences.
- Elle doit être gérée pour éviter l'escalade.
- Elle peut prendre différentes formes : verbale, physique, matérielle, institutionnelle...
- Elle peut passer inaperçue.

Les compétences psychosociales comme l'empathie, l'estime de soi, la connaissance de soi, la gestion des émotions, du stress... permettent notamment de mieux gérer les conflits.

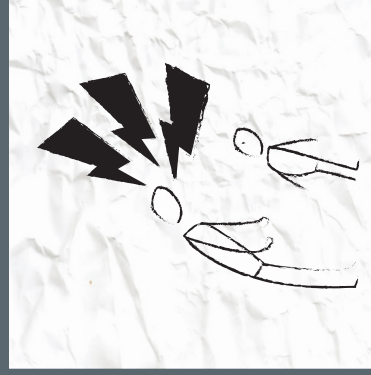
## Identifier & agir Pour bien comprendre ce dont on parle...

### CONFLIT



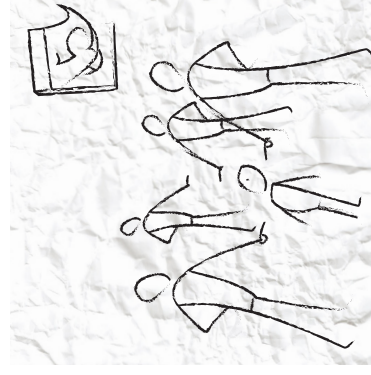
- Les deux parties s'expriment de manière égale.
- La communication reste possible (moyen d'expression).
- Le conflit est parfois chargé d'agressivité.
- Il est nécessaire dans une relation saine.

### VIOLENCE



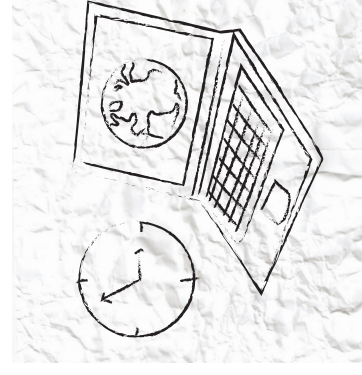
- Une partie s'exprime plus que l'autre.
- Une des deux parties prend le pouvoir et l'autre ne trouve pas les ressources pour mettre fin aux violences.
- Elle doit être gérée pour éviter l'escalade.
- Elle peut prendre différentes formes : verbale, physique, matérielle, institutionnelle...
- Elle peut passer inaperçue.

### HARCÈLEMENT



- C'est un phénomène de groupe.
- Il implique un ou plusieurs intimidateurs-trices, une cible, des témoins passifs-sives et actifs-tives.
- Ce n'est pas un acte isolé, mais répété.
- Il se déroule sur le long terme.

### CYBERHARCÈLEMENT



- C'est un prolongement possible du harcèlement.
- Il permet une distance qui déshumanise la cible et désresponsabilise les intimidateurs-trices et les témoins.
- Il est permanent, intrusif, constant (24h/24).
- Le monde entier peut en être témoin.

## ADRESSES UTILES

### GESTION DE CRISE

**Les CPMS** (les centres psycho-médico-sociaux) sont les premiers référents en ce qui concerne la violence à l'école. Le centre accompagne et soutient, sur demande, les élèves victimes d'actes de violence ou de menaces. ▶ [www.enseignement.be](http://www.enseignement.be) (cliquer sur Annuaires) ou au 0800/20 410

**Le service médiation scolaire** accompagne les élèves en difficultés scolaires (décrochage, démotivation, difficultés relationnelles ...). ▶ [mediationscolair@civb.be](mailto:mediationscolair@civb.be)

**Les équipes mobiles de médiation scolaire** peuvent intervenir en cas de tensions entre élèves; un-e élève, un groupe d'élèves ou un groupe classe et un-e/des enseignant-e-s ; entre un-e élève et/ou sa famille et l'école. [equipemobile@civb.be](mailto:equipemobile@civb.be) - seulement pour les demandes urgentes. ▶ 0473/94 84 11

**Les AMO** (les services d'aide en milieu ouvert) sont directement accessibles aux jeunes qui peuvent prendre contact avec eux. Ils leur proposent une aide individuelle en les aidant à résoudre leurs difficultés en lien avec leur milieu de vie (école, famille, quartier, ...). Ils proposent aussi des actions préventives en partenariat avec les écoles. ▶ [www.aidealejeunesse.civb.be](http://www.aidealejeunesse.civb.be) ou au 0800/20 410

### LES CENTRES D'ÉCOUTE

#### Ecoute enfant

Pour les enfants et adolescent-e-s qui éprouvent le besoin de parler. Pour toute personne qui s'interroge ou s'inquiète pour un-e enfant. Anonymat garanti. ▶ 103 (24h/24)

**Numéro vert d'assistance à l'école** (du lundi au vendredi de 8 h 30 à 17 h).

Pour tout membre du personnel éducatif, tous réseaux confondus, victime de violence ou souhaitant obtenir des informations pour faire face à la violence. Ecoute anonyme. ▶ 0800/20 410

#### École et Parents

Pour les parents d'élèves touchés par la violence scolaire, souhaitant obtenir des informations pour faire face à cette violence. Ecoute anonyme. ▶ 0800/95 580

### POUR UNE ACTION DE SENSIBILISATION OU DE PRÉVENTION CIBLÉE

Contactez la régionale de **Latitude Jeunes** la plus proche de chez vous :

Brabant Bruxelles ▶ 02/546 15 65  
Brabant Wallon ▶ 010/243 724  
Centre, Charleroi et Soignes ▶ 071/507 817  
Liège ▶ 04/342 73 13

Luxembourg ▶ 061/231 131  
Mors-Walloonie picarde ▶ 068/848 496  
Namur ▶ 081/777 197  
▶ [www.latitudejeunes.be](http://www.latitudejeunes.be)

# DANS VOTRE ÉCOLE, Y A-T-IL...

## DES CONFLITS ?

(SANS RAPPORT DE DOMINATION)

- des classes bruyantes
- des insultes entre élèves
- des disputes



**OUI**

Le conflit est-il réglé ?

**NON**

Soyez attentif ou attentive, une situation de violence n'est pas toujours visible.

**OUI**

On peut vous aider !

Latitude Jeunes propose une **sensibilisation** qui prend place avant qu'un événement problématique n'apparaisse. Elle ne se centre pas sur un sujet précis. Son but : donner des clés aux élèves pour améliorer les relations au sein de l'école, grâce aux compétences psychosociales.



## DES RAPPORTS DE VIOLENCE ?

(AVEC RAPPORT DE DOMINATION)

- une classe n'osant pas s'exprimer
- des insultes toujours vers le ou la même élève
- un ou une élève souvent isolé·e



**OUI**

Il peut s'agir de violence physique, verbale, psychologique, économique, sexuelle...

**NON**

Si elle est répétée avec témoin, on va parler de **HARCÈLEMENT**.

Si elle se prolonge sur les réseaux sociaux il s'agit de **CYBERHARCÈLEMENT**.

Gestion de crise individuelle avec la cible/ l'intimidateur·trice

Latitude Jeunes propose une **prévention ciblée collective** pour vous outiller si vous devez faire face à une situation problématique précise comme le harcèlement, la discrimination...

La **gestion de crise** vise à stopper et à résoudre le problème. Elle intervient individuellement auprès de la cible et de l'intimidateur·trice. Elle peut se combiner à de la prévention ciblée collective pour éviter la propagation du phénomène.